

Субъект Российской Федерации р-н Моршанский - 74
Лесной район _____
Лесничество Кумерское Участковое лесничество Кумерское

ПРОЕКТ

искусственного лесовосстановления № 1 2019 год

1. № квартала 55 № выдела 15
2. Площадь лесного участка, га _____
3. Лесорастительные условия лесного участка:
3.1. Рельеф Валнистый
3.2. Гидрологические условия ежевель
3.3. Почва песчаная

3.4. Поврежденность почвы участка (степень) _____ тип, механический состав, влажность _____
3.5. Степень задернения слабо задернено слабая, средняя, сильная _____
3.6. Степень минерализации почвы _____ слабая, средняя, сильная _____

3.7. Группа типов леса, тип лесорастительных условий _____
4. Категория участка лесовосстановления _____
5. Исходный породный состав участка лесовосстановления вырубка, гарь, прогалина, иная (год, месяц)

6. Количество пней, тыс.шт./га 100
6.1. Средняя высота пней, см 0,7 6.2. Средний диаметр пней, см 20
7. Состояние очистки от порубочных остатков и валежника (захламленность) _____
8. Завалуненность, % _____ отсутствует, слабая, средняя, сильная _____

9. Категория доступности для техники _____ слабая, средняя, сильная, иные препятствия _____
10. Характеристика сохраненного подроста главных пород: _____ а, б, в, г _____

10.1. Количество подроста по категориям крупности тыс.шт./га _____ мелкий, средний, крупный _____
10.2. Количество подроста в пересчете на крупный, тыс.шт/га _____ в т.ч. по породам _____
10.3. Жизнеспособность подроста _____

10.4. Категория густоты _____ жизнеспособный, нежизнеспособный _____
10.5. Средняя высота подроста, м _____ редкий, средний, густой _____
10.6. Средний возраст подроста, лет _____
10.7. Встречаемость подроста, % _____
10.8. Распределение по площади _____

11. Характеристика возобновления сопутствующих древесных пород, кустарника: _____
порода _____ количество, шт./га _____ средняя высота, м _____
11.1 Характеристика возобновления нежелательных пород: порода _____ количество, шт./га _____
средняя высота, м _____

12. Проектируемый способ лесовосстановления _____
13. Обоснование проектируемого способа лесовосстановления _____
13.1. Обоснование главных лесных древесных пород _____
13.2. Обоснование породного состава восстанавливаемых лесов _____

14. Период лесовосстановления весна 2019 г начало, окончание (месяц, год) _____
15. Технология (методы) выполнения работ по лесовосстановлению: _____

15.1. Расчистка и подготовка участка _____
расстояния между центрами полос 3,0 м, ширина полос 0,7 м _____
15.2. Подготовка почвы: _____
15.2.1. Расстояние между центрами рядов посадочных (посевных мест), м 0,7 _____
полосная с корчевкой (без корчевки) пней, сплошная, понижение пней _____
полоса, борозда, площадка, иное _____

15.2.2. Общая протяженность рядов посадочных (посевных мест), км/га _____
15.2.3. Срок подготовки почвы сентябрь 2019 месяц, год
15.3. Метод создания посадка посадка/ посев (месяц, год)

16. Характеристика посадочного (посевого) материала
ОКС сеянцы 1 год от 12 см
вид, сеянцы, саженцы, возраст (лет), размеры стволика (высота, диаметр корневой шейки)

семена: селекционная категория семян, происхождение, класс качества семян

17 Предпосевная подготовка семян _____
снегование, стратификация, обработка фунгицидами, иная

18 Норма высева, кг/га _____

19 Размещение семян при посеве _____
строчками, лунками, иное

20 Схема размещения посадочных, посевных мест:
расстояния между рядами 3,0 м, в рядах 0,7 м

21 Густота посадки, посева, тыс.шт/га 4700

22 Видовой состав культивируемых пород, ед. 10 ед

в т.ч. главная (ые) 10 ед

сопутствующая(ие) _____

23 Схема смещения пород С-С-С-С

24 Дополнение _____, количество посадочных мест, тыс.шт./га

25 Уход за лесными культурами (агротехнический, лесоводственный):

25.1.Количество агротехнических уходов всего _____,

по годам 2020г - 3 ухода, 2021г - 2 ухода, 2022г - 1 уход
годы, количество

Технология _____
ручная оправка растений, рыление почвы с уничтожением травянистой и древесной растительности

в рядах и междурядьях, подавление, скашивание растительности механическим способом;
применение химических средств для уничтожения травянистой и древесной растительности в зоне роста культур,
подкормка и полив культур

25.2. Количество лесоводственных уходов всего _____, по годам 2024г - 1 уход
годы, количество

Технология _____

уничтожение или предупреждение появления травянистой и нежелательной древесной растительности

26 Борьба с вредителями, болезнями леса _____

перечень мероприятий, объем работы

27 Противопожарные мероприятия _____

перечень мероприятий, объем работы

28 Иные мероприятия оценка мхи и лишайников

29 Проектируемые показатели восстанавливаемых лесов

Приживаемость лесных культур, %: 1 год 86 2 год 85

иной год 84

Параметры лесных культур в возрасте 7 лет (5 лет, иной возраст):

количество деревьев культивируемых пород, тыс.шт./га, всего 3000 в т.ч. по породам сосна

соотношение средних высот деревьев культивируемых пород и естественно возобновившихся

сопутствующих (нежелательных) пород, _____

30. Требования к молоднякам, площади которых подлежат отнесению к землям, на которых

расположены леса:

30.1. Проектируемый возраст (год) отнесения к землям, занятым лесными насаждениями 2016

30.2. Количество деревьев главных лесных древесных пород, не менее тыс.шт./га 3000

30.3. Состав пород С.С 2/5

30.4.Средняя высота главной породы, не менее, м 2,5

30.4.1.Соотношение средних высот деревьев культивируемых пород и естественно

возобновившихся сопутствующих (нежелательных) пород _____

31. Объём работ по лесовосстановлению, га _____

площадь лесовосстановления

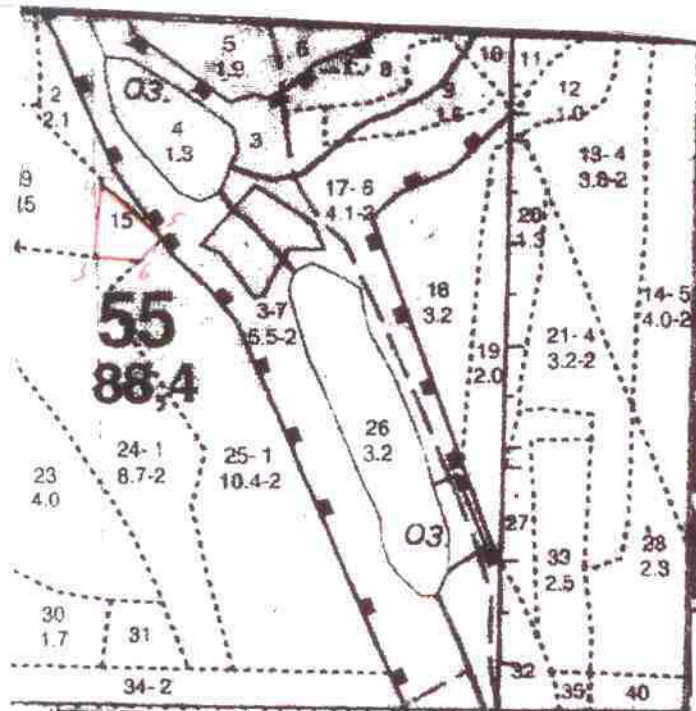
К Проекту прилагаются:

1. Карточка обследования лесного участка
2. Перечётная ведомость жизнеспособного подроста при обследовании участка лесовосстановления
3. Чертеж участка

Чертеж участка

Лесничество Кужерское участковое лесничество Кужерское

Квартал 55 выдел 15 Площадь 0,5 га Масштаб 1:10000



Номера точек		Направление румбы (азимуты) линий, °		Длина линий, м
Привязка				
1-2		СЗ 9		610
Лесосека				
Номер лесосеки	Площадь лесосеки, га	Номера точек	Направление румбы (азимуты) линий, °	Длина линий, м
1	0,50	2-3	СВ 84	210
		3-4	СЗ 8	100
		4-5	ЮВ 61	110
		5-6	ЮЗ 33	40
		6-3	ЮЗ 78	60